



INVESTICE DO ROZVOJE VZDĚLÁVÁNÍ

Název vzdělávacího materiálu:	Válec – povrch, síť
Číslo vzdělávacího materiálu:	VY_32_INOVACE_M2.2.15
Autor vzdělávacího materiálu:	Mgr. Marie Mašková
Období, ve kterém byl vzdělávací materiál vytvořen:	2. pololetí školního roku 2012/2013
Vzdělávací oblast:	Matematika a její aplikace
Vzdělávací obor:	Matematika a její aplikace
Vzdělávací předmět:	Matematika
Tematická oblast:	Objem a povrch kolmého hranolu a válce
Ročník, pro který je vzdělávací materiál určen:	Tercie nižší stupeň gymnázia



INVESTICE DO ROZVOJE VZDĚLÁVÁNÍ

Anotace:

Prezentace slouží k výkladu povrchu válce a jeho sítě

Citace použitých zdrojů:

Vlastní zdroje

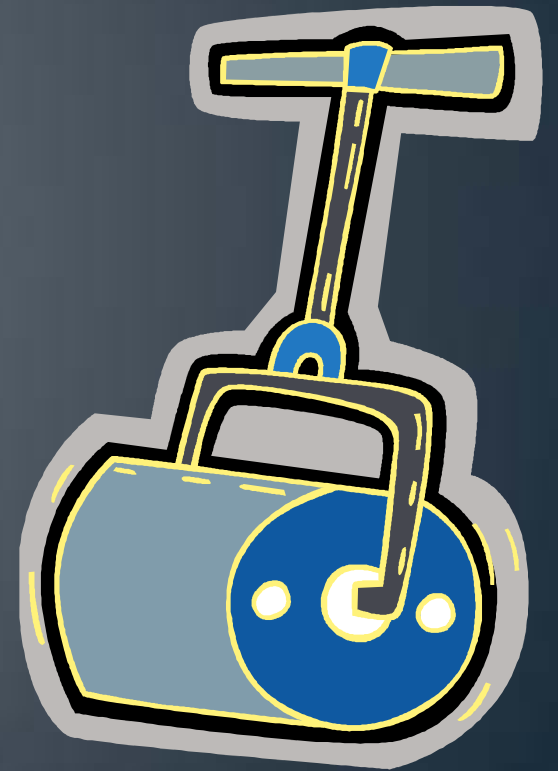
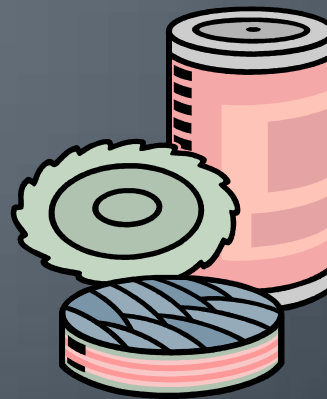
Vzdělávací materiál vytvořen v rámci projektu
Sportovní gymnázium - škola 21. století

Válec

Povrch, síť

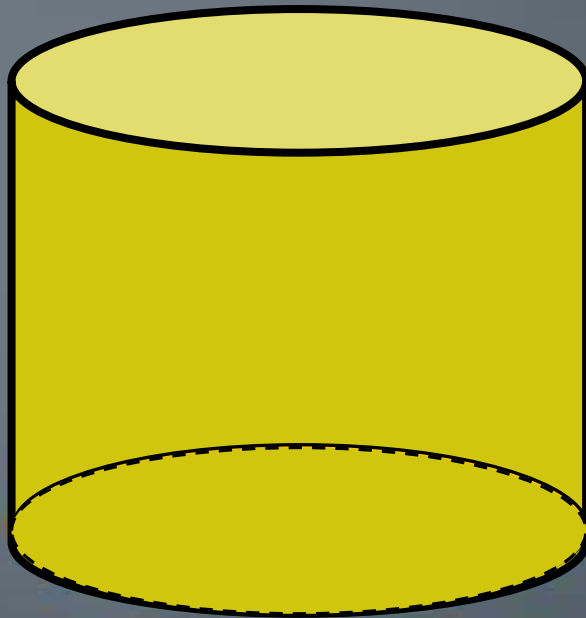
VÁLEC – základní pojmy

- Jmenujte nějaké předměty, které připomínají válec.



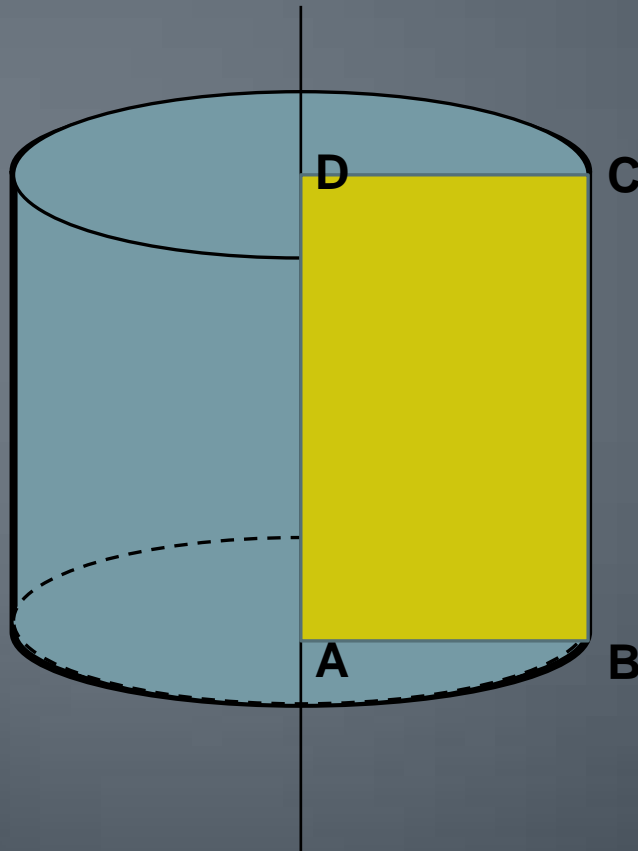
VÁLEC – základní pojmy

- Jak může válec vzniknout?



VÁLEC – základní pojmy

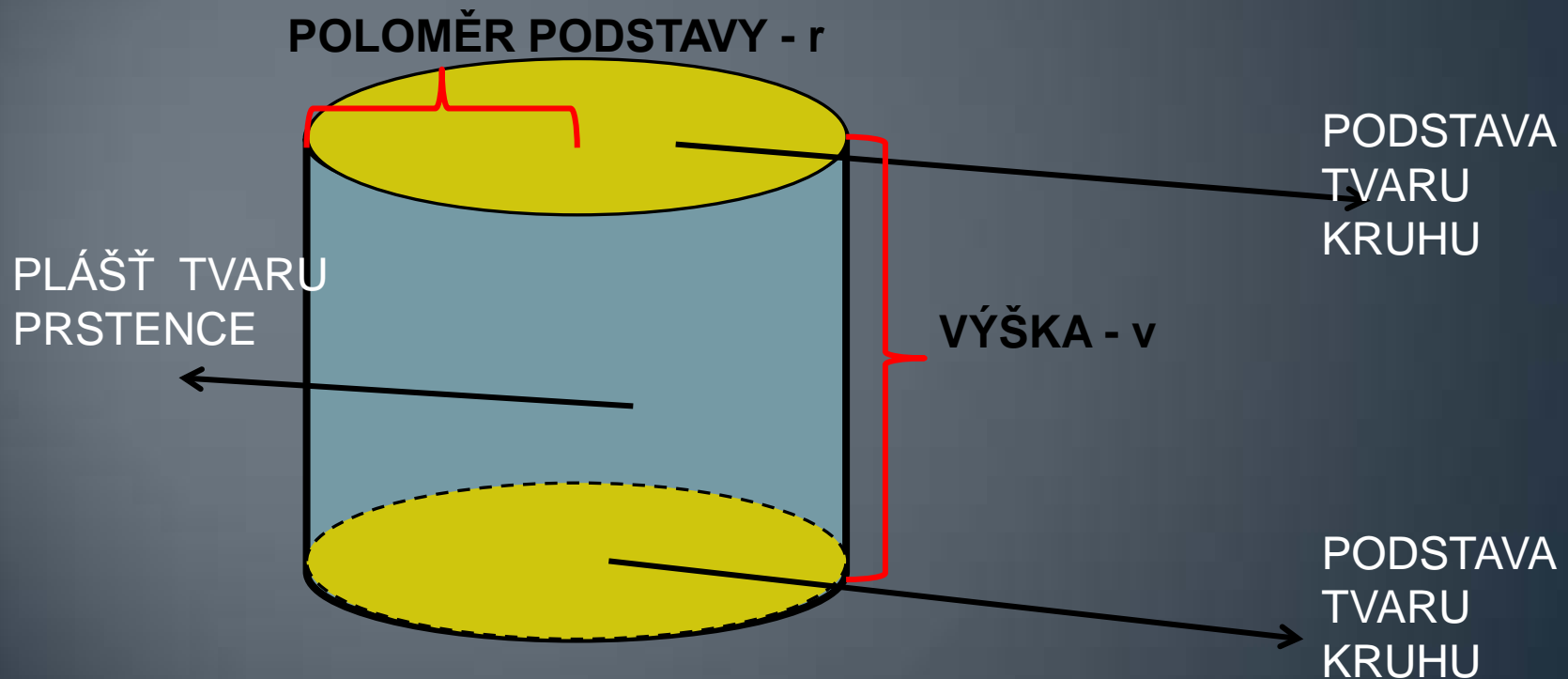
- Jak může válec vzniknout?



Obdélník ABCD otočíme kolem svislé osy AD o 360° a tím vzniká válec.

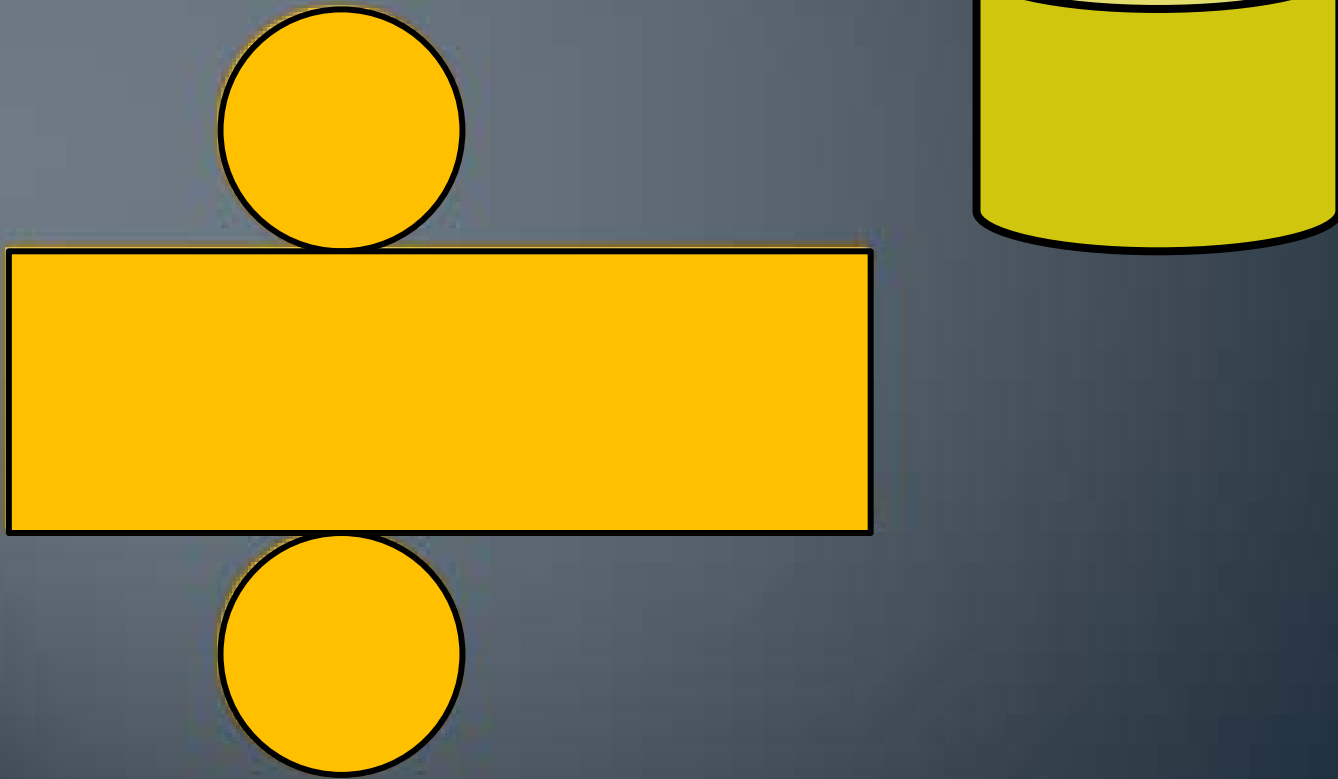
VÁLEC – základní pojmy

- Jaké útvary omezují válec?



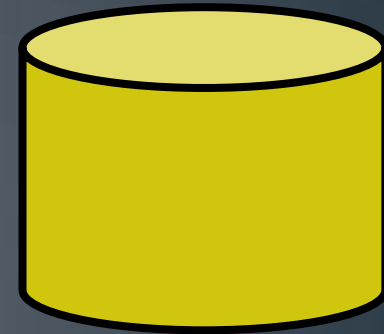
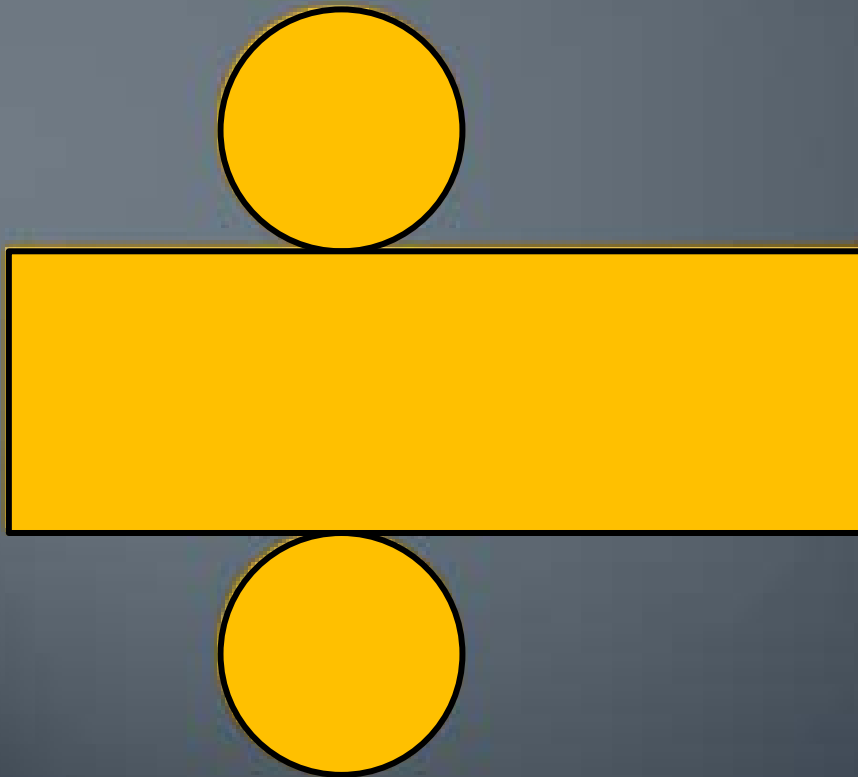
VÁLEC – síť

- Jaké obrazce musíte z papíru vystřihnout, aby po jejich slepení vznikl válec?



VÁLEC – síť

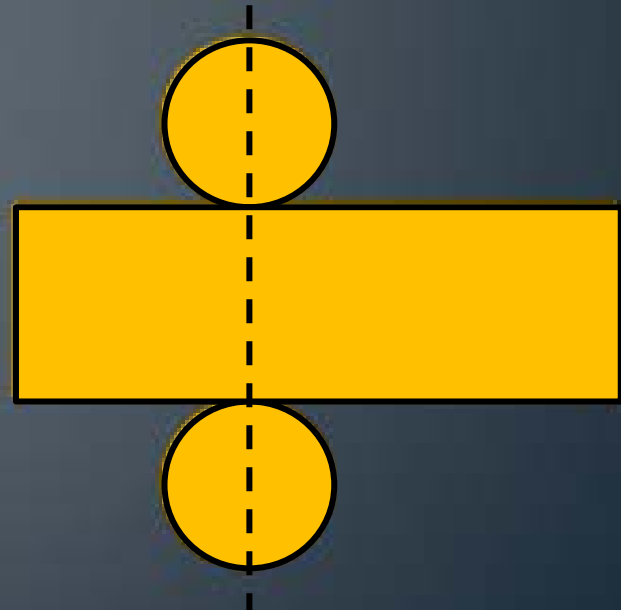
- Narýsuj síť válce s poloměrem podstavy 3cm a výškou 5cm.



VÁLEC – povrch

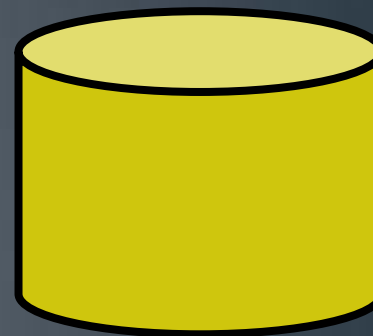
- Jak se určí povrch válce?
- Z čeho se tento povrch skládá?
- Umíte vypočítat obsahy uvedených útvarů?

- PAMATUJ!!!
- $S = 2\pi r^2 + 2\pi r v$



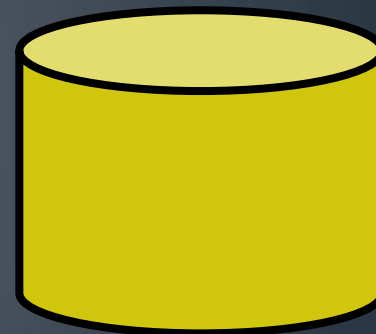
VÁLEC – příklady

- Urči povrch válce s průměrem podstavy 6cm a výškou 5cm.



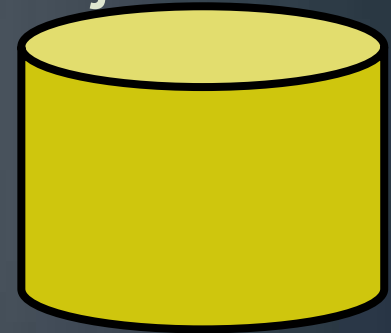
VÁLEC – příklady

- Válec , jehož poloměr podstavy je 5dm, má povrch 190 dm². Určete jeho výšku.



VÁLEC – příklady

- Válec, který se používá na úpravu hřiště s pískovým povrchem, má délku 1,5m a průměr 4dm. Jak velkou plochu uválcuje při jednom otočení?



VÁLEC – příklady

- Válec, který se používá na úpravu hřiště s pískovým povrchem, má délku 1,5m a průměr 4dm. Jak velkou plochu uválcuje při jednom otočení?

