



## INVESTICE DO ROZVOJE VZDĚLÁVÁNÍ

Název vzdělávacího materiálu:	Terciér – základní pojmy, význam, odvětví
Číslo vzdělávacího materiálu:	VY_32_INOVACE_Z.3.16
Autor vzdělávacího materiálu:	PaedDr. Alena Vondráčková
Období, ve kterém byl vzdělávací materiál vytvořen:	2.pololetí školního roku 2012/2013
Vzdělávací oblast:	Člověk a společnost
Vzdělávací obor:	Geografie
Vzdělávací předmět:	Zeměpis
Tematická oblast:	Sekundér a terciér
Ročník, pro který je vzdělávací materiál určen:	4. ročník vyššího gymnázia

## INVESTICE DO ROZVOJE VZDĚLÁVÁNÍ

<p>Anotace:</p>	<p>Výukový materiál pro žáky 4. ročníku gymnázia pro předmět zeměpis, slouží pro interaktivní výklad a samostudium a je doplněn několika problémovými úkoly. Další úkoly jsou formulovány v pracovním listě.</p>
<p>Citace použitých zdrojů:</p>	<p>Mirvald, Stanislav a kol. Geografie – socioekonomická část. SPN – pedagogické nakladatelství a. s., 1998. ISBN 80-7235-008-0. s. 39 - 41</p> <p>Bičík, Ivan a kol. Příroda a lidé Země. Nakladatelství České geografické společnosti s. r. o. Praha, 2004. s. 84 - 94</p> <p>Hanus Martin a kol. Školní atlas dnešního světa. 1. vydání. TERRA, s.r.o. a TERRA –KLUB o. p. s., 2011. ISBN 978-80-902282-6-9</p> <p><a href="http://www.nakupni-centra.com/nakupni-centrum-palladium-praha/">http://www.nakupni-centra.com/nakupni-centrum-palladium-praha/</a></p> <p><a href="http://ekonomika.idnes.cz/rekordni-zisky-ceske-sporitelny-a-komerčni-banky-f72-ekonomika.aspx?c=A120801_212550_ekonomika_brm">http://ekonomika.idnes.cz/rekordni-zisky-ceske-sporitelny-a-komerčni-banky-f72-ekonomika.aspx?c=A120801_212550_ekonomika_brm</a></p> <p><a href="http://www.autoservis-garant.cz/">http://www.autoservis-garant.cz/</a></p> <p><a href="http://www.czso.cz/csu/csu.nsf/ainformace/793D0039C7C3">http://www.czso.cz/csu/csu.nsf/ainformace/793D0039C7C3</a></p> <p><a href="http://www.infoabsolvent.cz/Temata/ClanekAbsolventi?Stranka=8-8-75">http://www.infoabsolvent.cz/Temata/ClanekAbsolventi?Stranka=8-8-75</a></p>

# **TERCIÉR**

**základní pojmy, význam, odvětví**

## **Terciér (kvartér, kvintér)**

**nevýrobní součást hospodářství**

**uspokojení požitku**

**její význam neustále vzrůstá s rozvojem společnosti**

**v nejvyspělejších státech více jak 60% EAO,  
stoupá i podíl na HDP**

**Jaký je celosvětový podíl služeb na tvorbě HDP  
podle Atlasu dnešního světa?**

## **Řešení:**

**Služby 64%**

**Průmysl 32%**

**Zemědělství 4%**

## Úkoly k tabulkám

**V následující tabulce vyber čtyři odvětví služeb podle zaměstnanosti a srovnej Českou republiku s EU.**

**Dále vyber státy, které mají v těchto oborech nadprůměrnou zaměstnanost a pokuste se ji zdůvodnit.**

## Struktura 15-64letých osob podle odvětvové sekce ve vybraných zemích EU ve 2. čtvrtletí 2011

v %

Sekce odvětví ekonomické činnosti (CZ-NACE)	EU 27	CZ	DK	DE	GR	ES	FR	IT	NL	AT	PL	RO	SK
Zemědělství, lesnictví a rybnářství	4,6	<b>3,0</b>	2,5	1,5	11,6	4,0	2,8	3,5	2,4	4,9	12,4	25,7	3,1
Těžba a dobývání	0,4	<b>1,0</b>	0,2	0,3	0,3	0,2	0,1	0,2	0,1	0,3	1,5	1,0	0,5
Zpracovatelský průmysl	15,8	<b>26,5</b>	13,0	19,9	10,1	12,8	13,4	18,6	9,1	15,7	19,0	18,9	24,0
Výroba a rozvod elektřiny, plynu, tepla	0,8	<b>1,2</b>	0,7	1,0	0,6	0,5	0,7	0,6	0,4	0,8	1,1	1,3	1,2
Zásob. vodou; činnosti souvis. s odpady	0,8	<b>1,1</b>	0,6	0,5	0,7	0,7	0,8	0,9	0,4	0,4	1,0	1,0	1,1
Stavebnictví	7,5	<b>8,9</b>	5,7	6,7	6,4	7,9	7,3	8,3	5,3	9,0	8,2	7,8	10,5
Velkoobchod a maloob.; opr. mot. vozidel	14,0	<b>12,2</b>	14,8	13,4	18,7	16,0	12,6	14,2	13,2	15,2	14,9	13,6	12,9
Doprava a skladování	5,1	<b>6,6</b>	4,4	4,9	5,0	4,8	5,1	4,7	4,6	4,9	5,7	5,0	6,6
Ubytování, stravování a pohostinství	4,6	<b>3,9</b>	3,4	4,2	7,3	7,8	3,8	5,6	4,3	6,0	2,3	2,1	4,4
Informační a komunikační činnosti	2,9	<b>3,0</b>	4,0	3,1	1,9	2,8	2,9	2,5	3,5	2,5	1,9	1,4	2,4
Peněžnictví a pojišťovnictví	3,0	<b>2,6</b>	3,2	3,3	2,7	2,5	3,4	2,7	2,7	3,8	2,4	1,7	2,3
Činnosti v oblasti nemovitostí	0,8	<b>0,8</b>	0,9	0,6	0,1	0,5	1,2	0,6	0,7	1,0	1,1	0,2	0,4
Profesní, vědecké a technické činnosti	5,0	<b>4,0</b>	5,2	5,0	5,2	4,5	5,4	6,1	5,7	5,1	3,1	1,9	3,3
Administrativní a podpůrné činnosti	4,0	<b>2,3</b>	3,0	5,3	2,0	5,0	3,6	3,9	3,5	3,6	2,7	1,8	2,6
Veřejná správa a obrana; pov. soc. zabezp.	7,2	<b>6,6</b>	5,6	7,1	8,9	7,9	9,8	6,2	6,5	6,8	6,6	5,2	8,4
Vzdělávání	7,4	<b>5,9</b>	8,5	6,2	7,6	6,6	6,7	7,0	6,9	6,2	7,7	4,4	7,1
Zdravotní a sociální péče	10,4	<b>6,6</b>	19,2	12,2	5,8	7,7	13,2	7,3	16,6	9,3	5,6	4,5	6,5
Kulturní, zábavní a rekreační činnosti	1,6	<b>1,7</b>	2,4	1,3	1,2	1,7	1,4	1,2	1,9	1,7	1,2	0,8	1,1
Ostatní činnosti	2,4	<b>1,7</b>	2,3	2,7	2,1	2,1	2,9	3,2	1,8	2,5	1,4	1,4	1,2

Zdroj: Eurostat-LFS (Výběrové šetření pracovních sil) - propočtení ČSÚ

AT-Rakousko, CZ-Česká republika, DE-Německo, DK-Dánsko, ES-Španělsko, FR-Francie, GR-Řecko, IT-Itálie, NL-Nizozemsko, PL-Polsko, RO-Rumunsko, SK-Slovensko

Celková zaměstnanost v jednotlivých zemích = 100 %.

## Řešení:

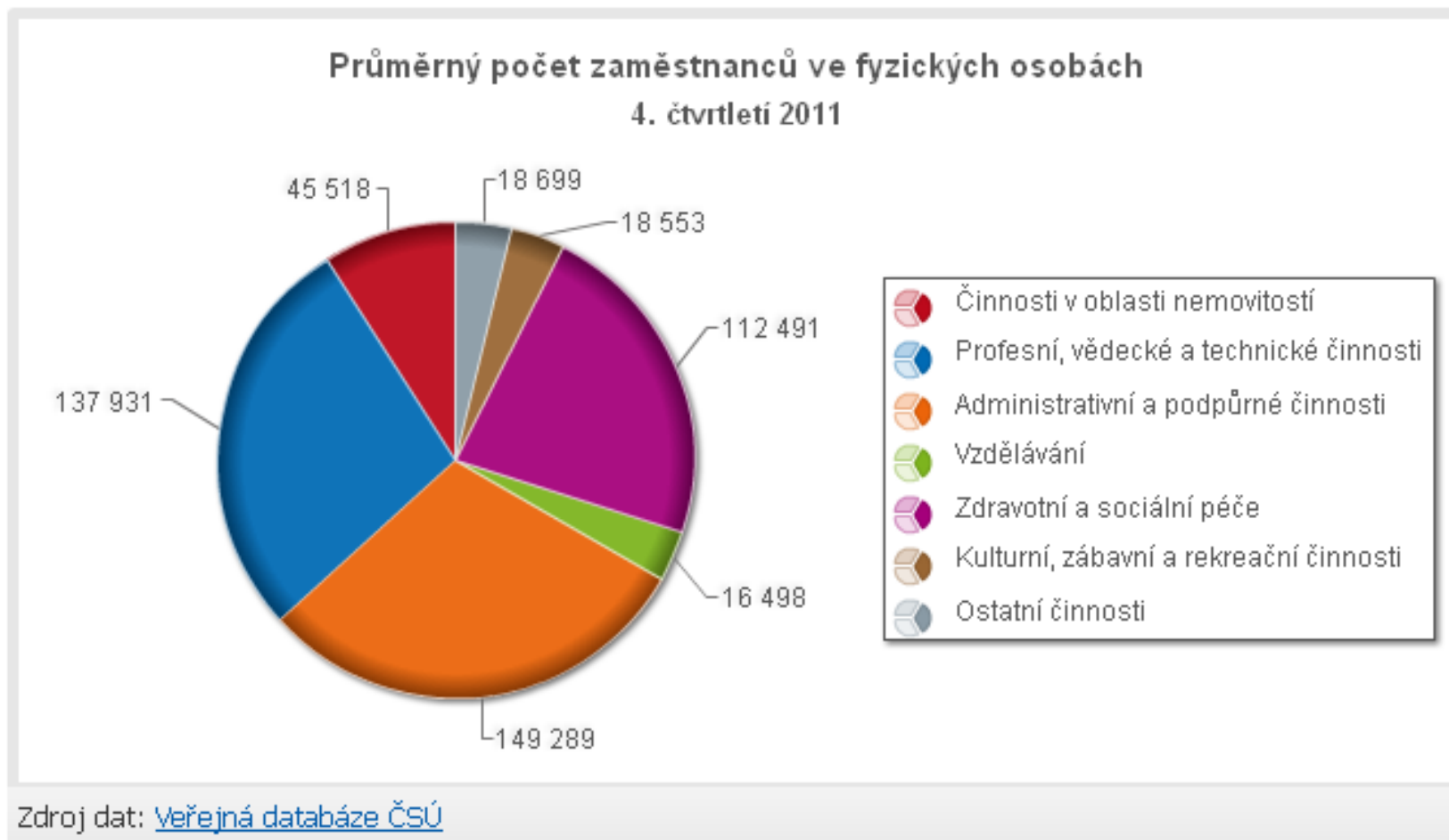
Např.

Ubytování a stravování – Španělsko 7,8%, Řecko 7,3% (EU 4,6%) – významné turistické destinace

Zdravotní a sociální péče – Nizozemsko 16,6%, Německo 12,2% (EU 10,4) – vysoká úroveň – vysoká roveň zdravotní a sociální péče

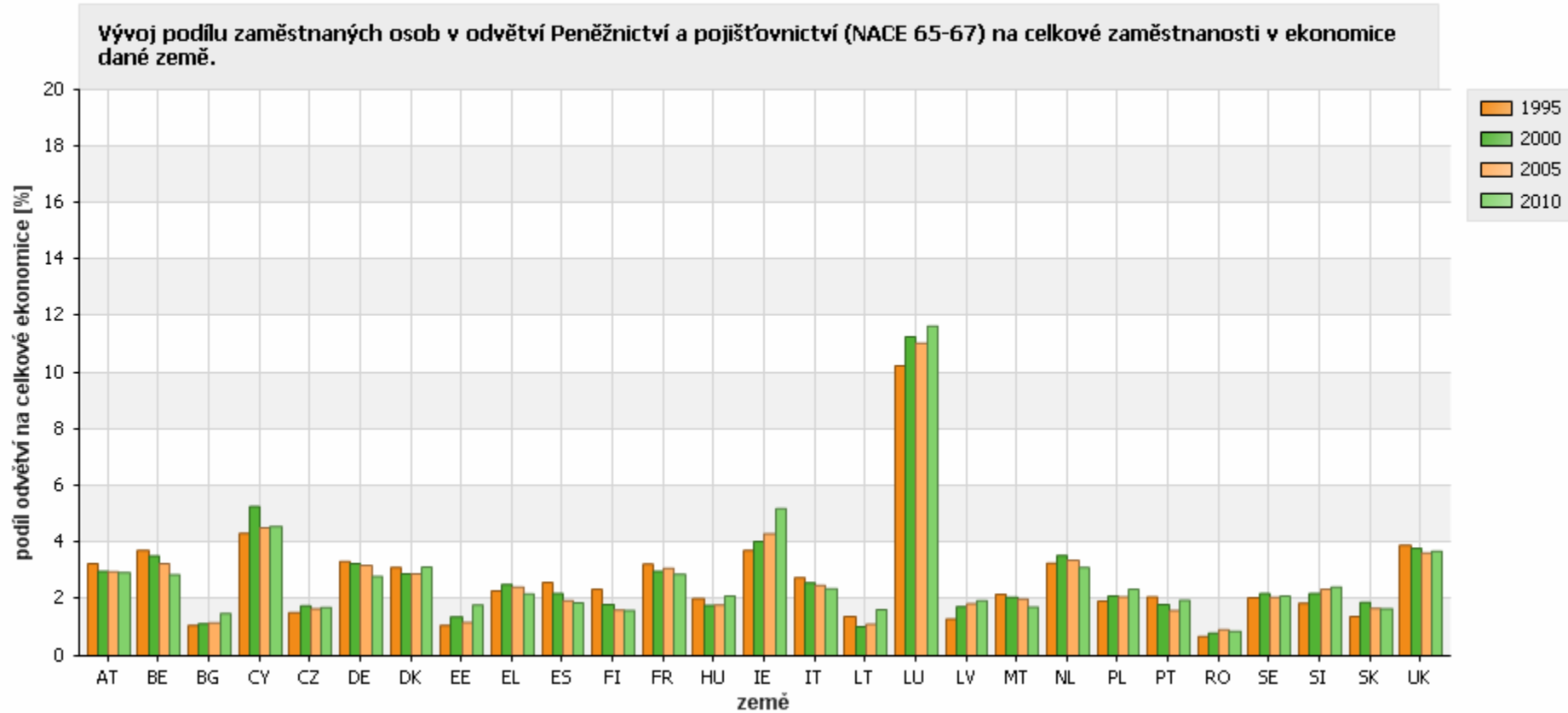


# Uved' profese jednotlivých oborů služeb. Kde bude vysoký podíl vysokoškolsky vzdělaných zaměstnanců?

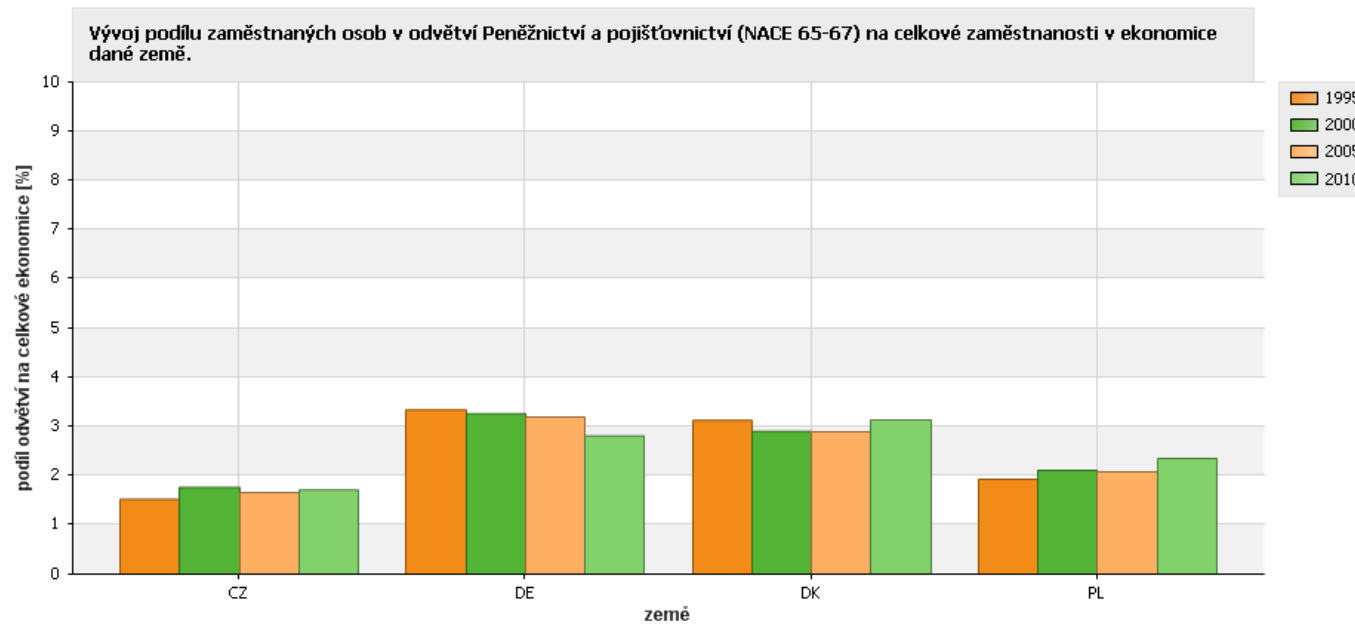
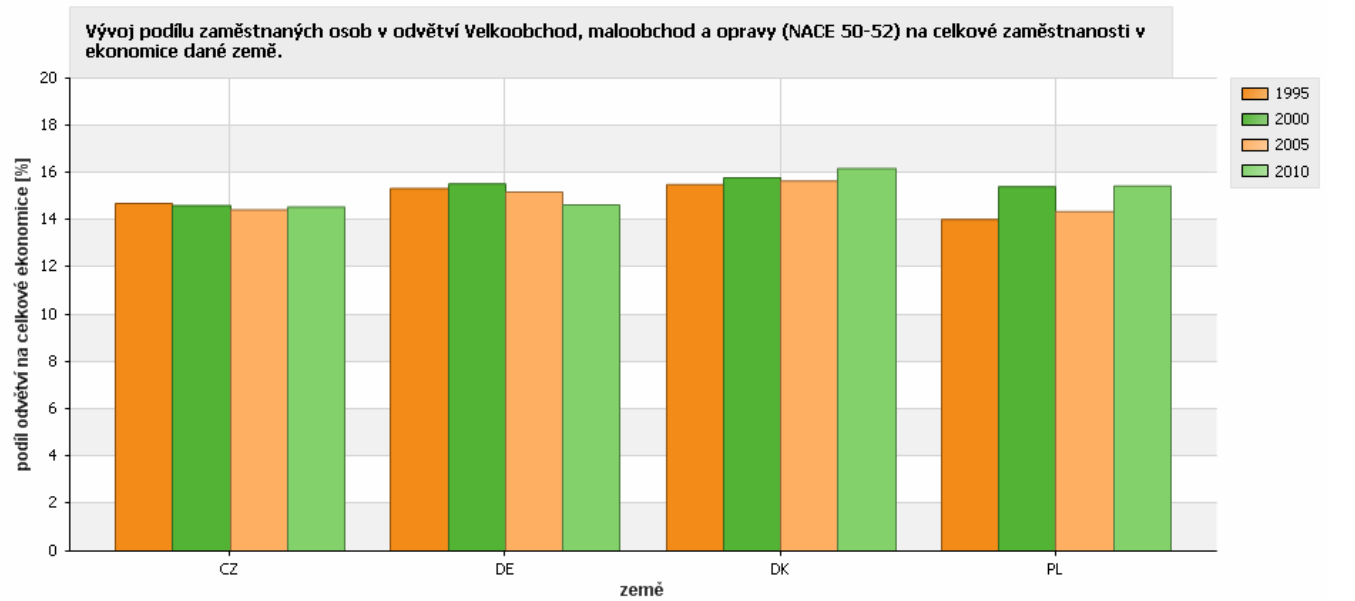


**Profesní, vědecké a technické činnosti – právní a účetní činnosti, řízení a poradenská činnost, architektonické a inženýrské činnosti, výzkum a vývoj, reklama aj.**

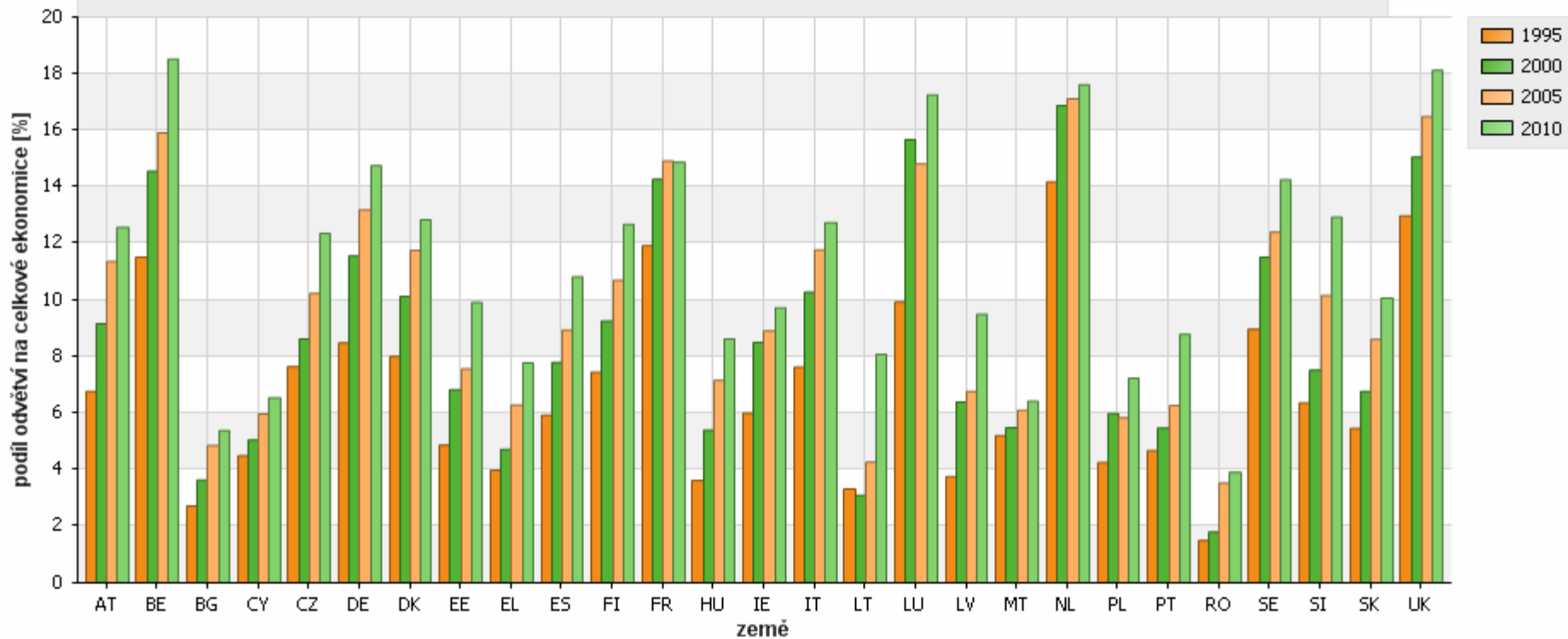
# Jaký je přibližný podíl jednotlivých oborů služeb na zaměstnanosti?



# Příklady zaměstnanosti v některých odvětvích služeb Česka, Německa, Dánska a Polska.



Vývoj podílu zaměstnaných osob v odvětví Činnosti v oblasti nemovitostí a pronájmu a výzkum a vývoj (NACE 70-74) na celkové zaměstnanosti v ekonomice dané země.



## Vyber kraje s nejvyšší a nejnižší zaměstnaností ve službách a pokus se najít příčiny.

*Tabulka č. 1: Struktura zaměstnanosti podle sektorů národního hospodářství v krajích České republiky v r. 2003 (v %)*

Kraj	Zemědělství	Průmysl	Služby
Hl. m. Praha	0,7	22,3	76,6
Středočeský	5,4	38,0	56,6
Jihočeský	9,2	41,2	49,6
Plzeňský	6,6	42,5	50,9
Karlovarský	2,9	39,6	57,5
Ústecký	3,5	43,1	53,3
<b>Liberecký</b>	<b>3,4</b>	<b>51,6</b>	<b>44,8</b>
Královéhradecký	5,0	44,6	50,4
Pardubický	6,5	46,5	47,0
Vysočina	11,2	47,5	41,3
Jihomoravský	4,8	37,4	57,8
Olomoucký	6,4	42,4	50,7
Zlínský	3,2	50,2	46,7
Moravskoslezský	2,4	43,1	54,2
<b>Česká republika</b>	<b>4,7</b>	<b>40,2</b>	<b>55,0</b>

zdroj: ČSÚ, 2004

**menší investice,  
značná potřeba lidské práce,  
vyšší zaměstnanost žen,  
předmět vývozu (cestovní ruch, lázeňství, finance, ...)**

# Obory

- vnitřní obchod
- zdravotní a sociální péče
- finančnictví
- administrativa a řízení
- tělovýchova
- kultura
- zahraniční obchod
- cestovní ruch
- přenos informací
- školství
- věda a výzkum

**kvartérní sektor**

Poznámka: **Vědu, výzkum a informace** někteří autoři řadí do kvintéru

**Služby výrobní** – patří do sekundéru  
krejčovství, kadeřnictví, opravy obuvi, autoservisy , .....

**Služby výtěžné** – stravování, ubytování, pojišťovnictví,  
cestovní ruch

**Služby nevýtěžné** – administrativa, školství, sociální  
péče, kultura, tělovýchova, zdravotní péče  
hrazené plně nebo částečně ze státního rozpočtu





**Prostuduj klasifikaci služeb v Atlase dnešního světa na str.66.**

- a) Podle potřeby
- b) Podle vlastnictví
- c) Podle ekonomického cíle
- d) Podle mezinárodní klasifikace ISIC

# Infrastruktura služeb

komplex zařízení, která poskytují služby



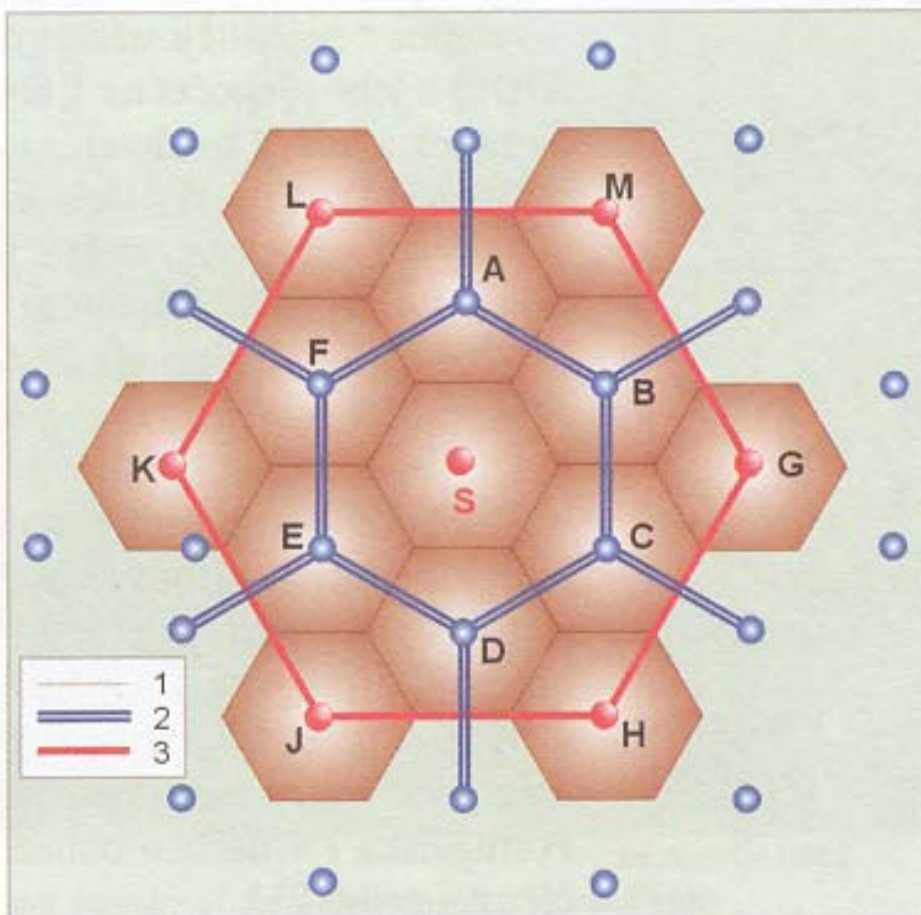
# **hierarchie sídel a hierarchie služeb**

čím větší sídlo, tím více služeb nižšího řádu  
a navíc služby vyššího řádu

# Ideální rozmístění zázemí služeb má tvar šestiúhelníku

Christallerova teorie centrálních míst (učebnice str. 21, obr. 20)

V praxi však díky rozdílným přírodním podmínkám tento ideální model neexistuje.



## práh služeb

minimální počet osob, kteří službu využívají →

nejnižší práh mají nejpotřebnější služby I. řádu (potraviny, restaurace, aj.), služby II. řádu mají práh vyšší (pošty, školy, aj.), nejvyšší práh mají služby III. řádu (vysoké školy, banky, aj.) – nejvyšší specializace

# Úkoly:

- 1) Ve Školním atlase dnešního světa str. 50 porovnejte podíly terciéru u jednotlivých světadílů na zaměstnanosti a HDP. Které světadíly mají nejvyšší a nejnižší podíly? Zjistěte dále, které světadíly mají významné rozdíly mezi těmito grafy.**
- 2) Všimněte si odlišného členění na sektory ve Školním atlase dnešního světa a porovnejte toto členění s grafy.**

**3) Vyber si dva obory terciéru a sestav alespoň čtyřstupňový hierarchický žebřík zařízení ve zvoleném oboru.**

(např. 1. řád – nižší stupeň základní školy, 2. řád – celá ZŠ, 3. řád – střední škola, 4. řád – VŠ bakalářské studium, 5. řád – VŠ magisterské studium)

**4) Ve zvolených třech zvolených obcích (malá vesnice, středisková obec nebo malé město, okresní popř. krajské město) popiš infrastrukturu služeb.**

# Řešení

## 1. a) Podíly na zaměstnanosti:

nejvyšší :	Severní Amerika	75%
	Austrálie	71%
	Evropa	70%
nejnižší:	Afrika	45%
	Asie	54%

## b) Podíly na HDP:

nejvyšší:	Severní Amerika	72%
	Evropa	64%
	Jižní Amerika	64%
nejnižší:	Afrika	25%
	Asie	34%

**Největší rozdíly vykazují světadíly Afrika a Asie.**

**Důvodem budou hlavně rozdíly v efektivitě terciéru. U těchto světadílů je efektivita velice nízká. A to vyplývá i z oborů, které jsou v terciéru jednotlivých světadílů zastoupeny.**

**Ve vyspělých státech tvoří základ obory kvartéru a finančnictví**



**2) Terciér je členěn ještě dále na:**

**kvartér - peněžnictví a pojišťovnictví**

**kvintér – vysoké školy a vědu s výzkumem**

**V grafech je ovšem kvartér i kvintér zahrnut do terciéru.**

**3) a) obecní úřad → úřad kraje → celostátní orgány – ministerstva, vláda**

**b) koloniál → samoobsluha → supermarket → hypermarket**

**c) zdravotní středisko → oblastní nemocnice → krajská/fakultní nemocnice**

**4) Dolany – obchod s potravinami, restaurace**

**Starý Plzenec – čtyři obchody s potravinami, pět restaurací, pošta, zdravotní středisko, mateřská škola, základní škola, nádraží, benzinová stanice, .....**

**Domažlice – navíc služby 3. – 4. řádu – střední školy, nemocnice, banky a pojišťovny, bazén, speciální obchody**

**KONEC**